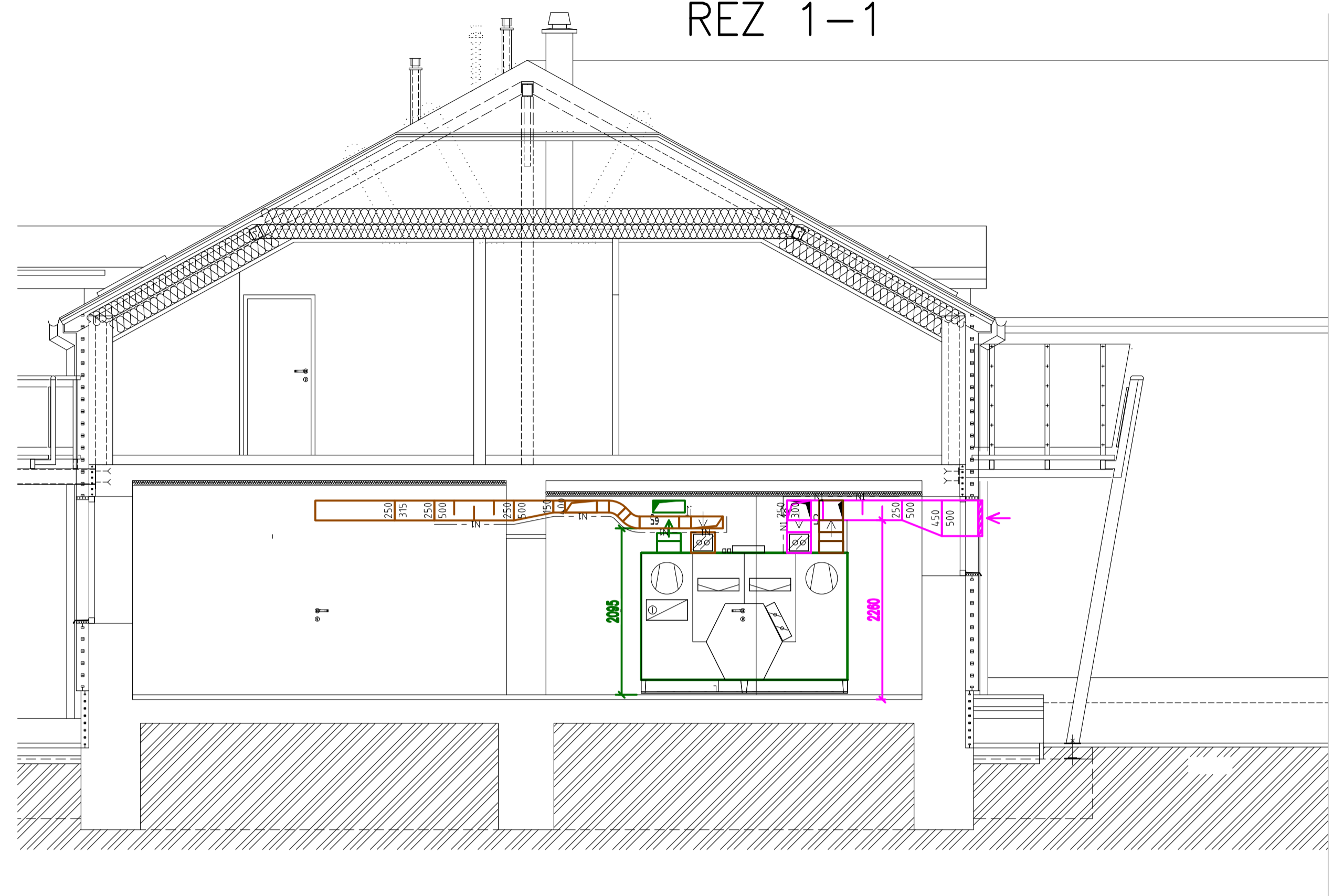
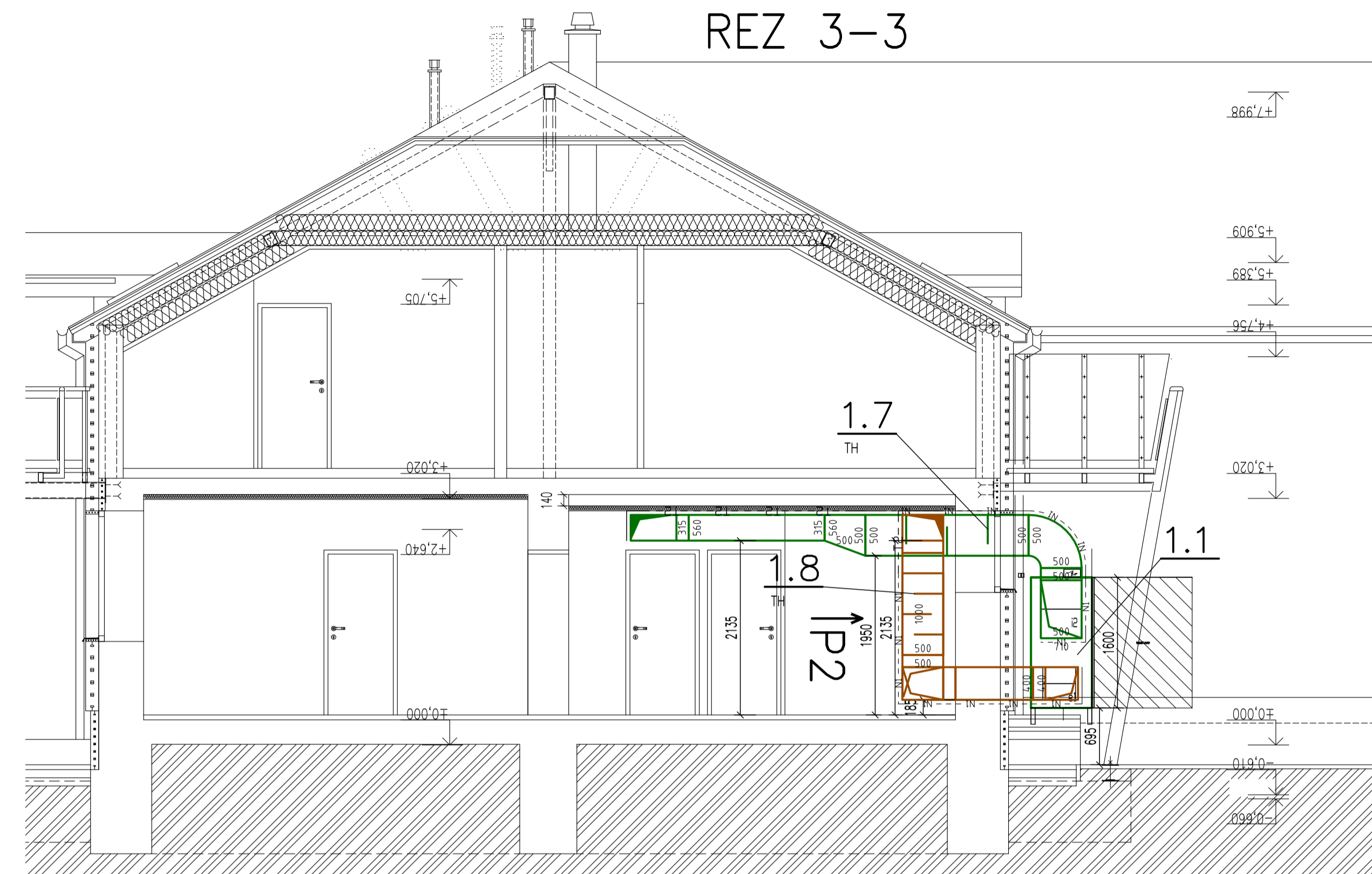


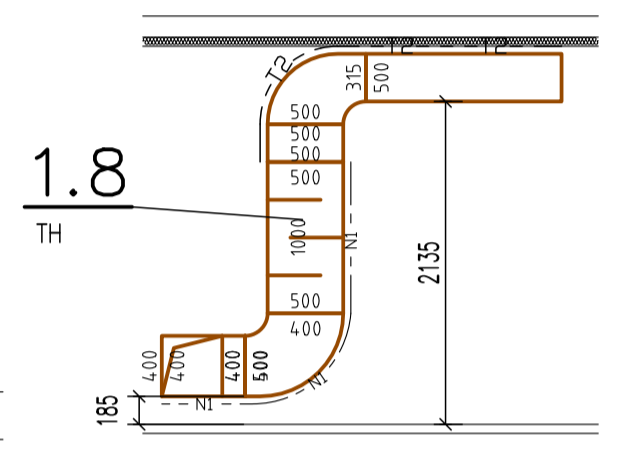
REZ 1-1



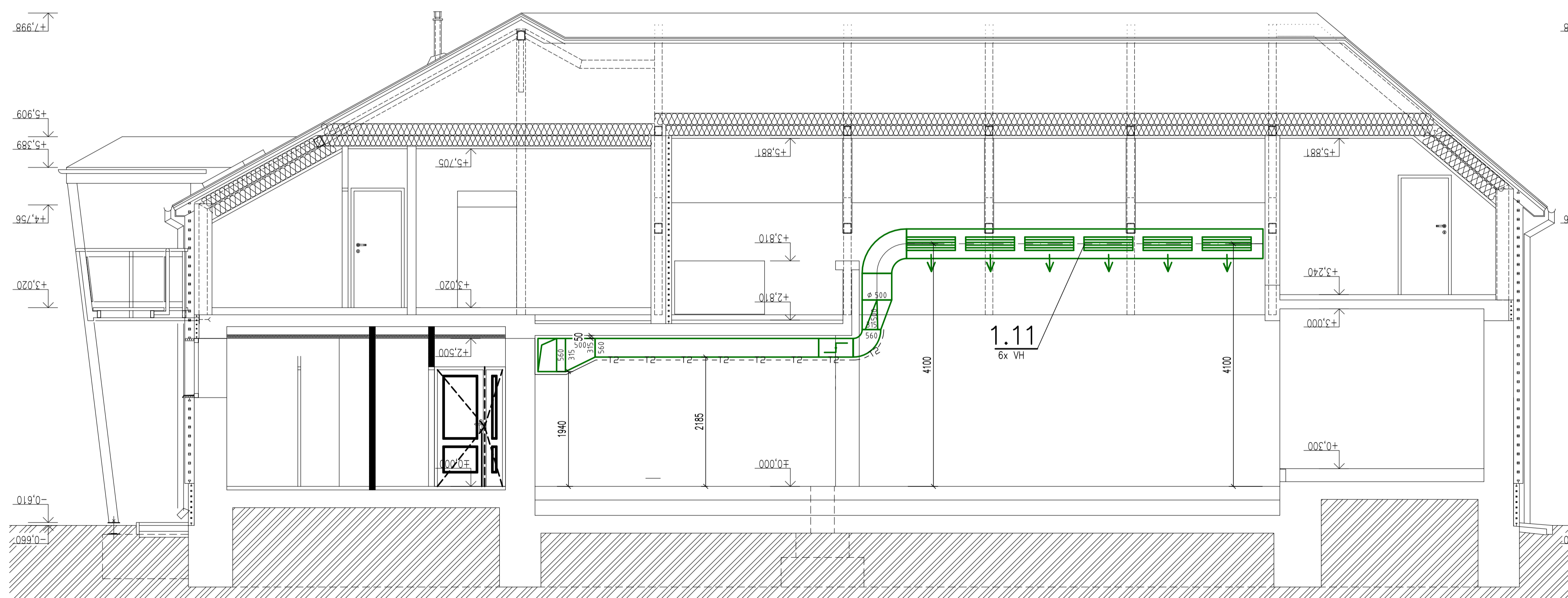
REZ 3-3



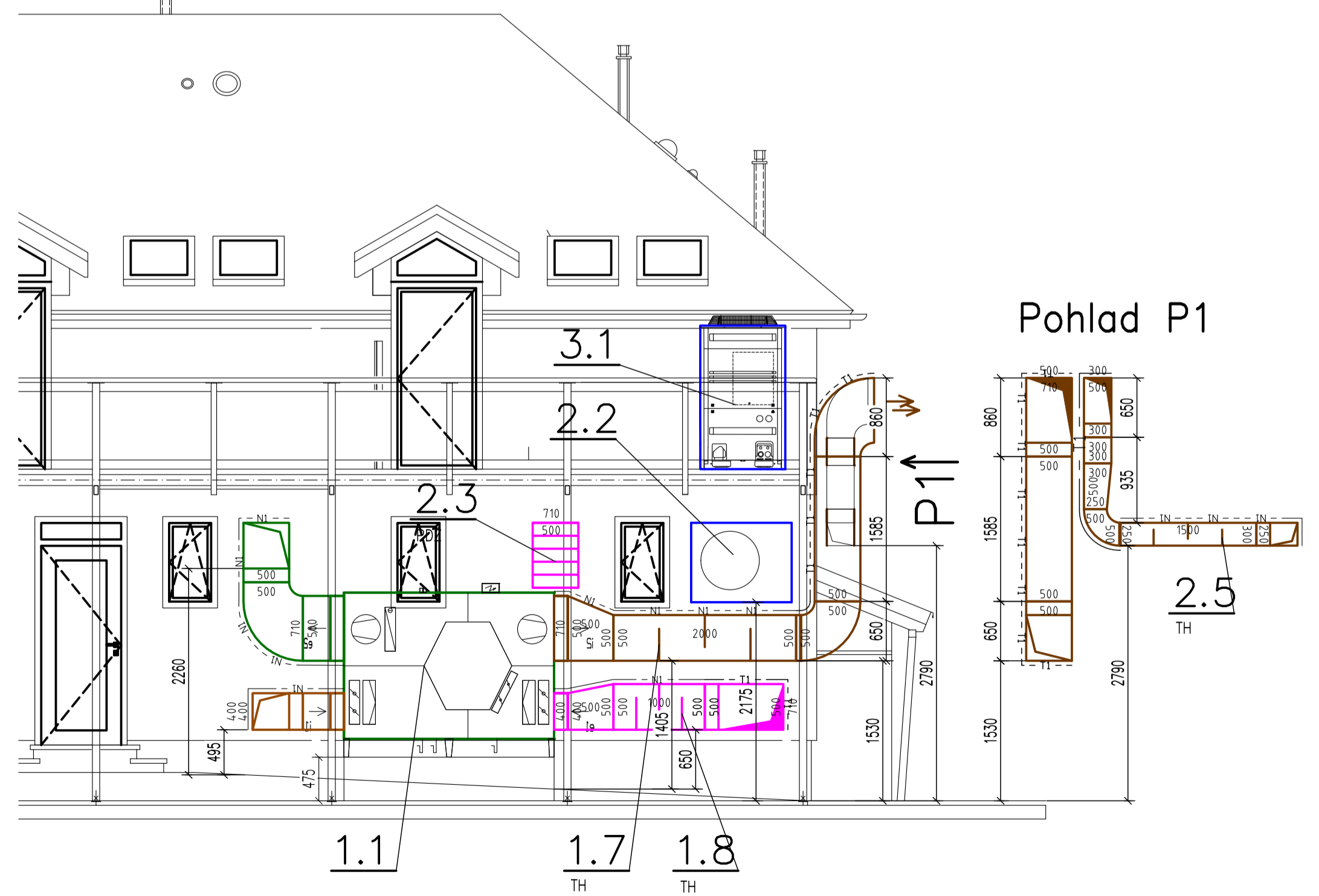
Pohľad P2



REZ 4-4



REZ 2-2



LEGENDA VZT PRVKOV

- Odvodný ventilátor
- Prívodná / Odvodná výústka
- Ohybná hadica
- Regulačná klapka
- Revízný / servisný otvor
- Množstvo vzduchu prívod/odvod m³/h
- Smer prúdenia vzduchu
- Ohybná hadica

- POZNÁMKY:**
- 1) PRESNÝ POLOHU OSADENIA DISTRIBUČNÝCH PRVKOV A JEDNÔTOK KOORDINOVAT S VÝKRESMI ELEKTRO A ARCHITEKTÚRY
 - 2) SKUTOČNÉ ROZMERY POTRUBIA DOKERAT NA STAVBE
 - 3) PREVERIT MOŽNOSŤ OSADENIA JEDNOTLÝCH VZT ELEMENTOV
 - 4) VZDUCHOTECHNICKÉ POTRUBIA KOTVIŤ V ZMYSLE PODKLADOV DODÁVATEĽA ZÁVESNÉHO SYSTÉMU
 - 5) PÚPS IZOLÁCIE JE V TECHNICKÉJ SPRÁVE A VÝKAZE VÝMER
 - 6) OCELOVE NOSNÉ KONŠTRUKCIE PRE OSADENIE VZDUCHOTECHNICKÝCH A KONDENZAČNÝCH JEDNÔTOK – DODÁKA STAVBY
 - 7) OSTATNÉ POŽIADAVKY SÚ UVEDENÉ V TECHNICKÉJ SPRÁVE
- POŽ – PROTIDIAŽOVÁ ŽALUZIA
 TH – TLMIČ HLUKU
 RK – REGULAČNÁ KLAPKA
 SM – STENOVÁ MRIEZKA
 VH – VÝUSTKA HLINIKOVÁ PRÍVODNÁ/ODVODNÁ
 TV – TANIEROVÝ VENTIL
- HH – HORNÁ HRANA
 SH – SPODNÁ HRANA
 NP – NAD PODLAHOU
 PS – POD STROPOM

LEGENDA IZOLÁCIÍ

- NI — IZOLÁCIA HLUKOVÁ, HR.60MM
- T1 — IZOLÁCIA TEPELNÁ, HR.40MM
- T2 — IZOLÁCIA TEPELNÁ, HR.30MM

LEGENDA VZT POTRUBÍ

- ČERSTVÝ VZDUCH
- ODPADOVÝ VZDUCH
- PRÍVODNÝ VZDUCH
- ODVODNÝ VZDUCH
- Cu – POTRUBIE, IZOLOVANÉ

POZNÁMKY
 - PROJEKTOVÁ DOKUMENTÁCIA JE VYPRACOVANÁ PRE OHĽASENIE DROBNEJ STAVBY, NENAHŔADZA REALIZAČNÚ PROJEKTOVÚ DOKUMENTÁCIU

KRESLENÉ PODLAŽNÉ PLÁNY, VÝKRESY VÝBEROVÝCH STAVIEB, PRÍLOHY POŽIADAVKY A GETOVANIE, PROJEKTOVÁ DOKUMENTÁCIA JE SOUČASŤU ARCHITEKTÚRNEHO ÚPLA A POSLUGOVÝCH AUTORSKÝCH PRÁV, PROJEKT JE VYPRACOVANÝ V RÁMCI PROJEKTOVÝCH PRÁV, KTORÉ SÚ VLASTNÍM VÝKONOM PROJEKTANTA. ŽADATEĽ JE POUKÁZANÝ NA TO, ŽE VŠETKY PRÍLOHY A PRÍLOHY SÚ VLASTNÍM VÝKONOM PROJEKTANTA.			
AUTORI PROJEKTU Ladislav Vajns	HLAVNÝ PROJEKTANT Ladislav Vajns	ZODP. PROJEKTANT Ing. Emília Remenová	VYPRACOVAL / KRESLIL Ing. Emília Remenová
KRAJ: BRATISLAVSKÝ INVESTOR: Obec Kostolná pri Dunaji		OBEC: KOSTOLNÁ PRI DUNAJI	
STAVBA: ZVÝŠENIE ENERGETICKEJ ÚČINNOSTI BUDOVY KULTÚRNEHO DOMU V KOSTOLNEJ PRI DUNAJI		DÁTUM 03/2025	PROJEKT PRE OHĽASENIE STAVEBNÝCH ÚPRAV
ADRESA: č. 6, 903 01 KOSTOLNÁ PRI DUNAJI, k.ú. Kostolná pri Dunaji, č.p. 53, 54, 24, 68/1		PROFESIA MIERKA:	VZDUCHOTECHNICKÁ
OBSAH VÝKRESU: REZY		ČÍSLO VÝKRSU 1 : 50	PAR: 04